

## Doppelte Rahmenbox für Rittersport, Gutscheine und Kerze



### **passend für**

Rittersport: 9 x 9 x 1,5 cm

Außenmaß der Box: etwa 11,5 x 11,5 cm

Rahmenbreite: 1 cm

Rahmenbreite: 1,4 cm

### **Material:**

Aquarellpapier A4 300 g 2 Blatt

Graupappe 1,5 mm (2 mm) 12 x 28 cm

Farbkarton Grundweiß A4 ½ Blatt

farbig Reste

DSP Reste

Buchleinen 15 x 36 cm

Buchbindeleim (ersatzweise Tombow)

Flachpinsel

breiteres und schmales Band

Krepppapier

kleine Kerze mit Stecker

### **Daneben die üblichen Verdächtigen**

Schneid- und Falzbrett

Falzbein

Geodreieck

Schere

Cutter

Bleistift

Klebemittel

Lochwerkzeug

Büroklammern

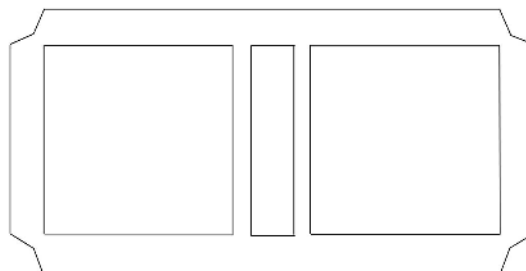
Gummis

Embossingset

Deko nach Wunsch

### **Am Vortag**

- Graupappe zuschneiden auf 12 x 12 cm (2 x) und 12 x 3,1 cm
- Buchleinen zuschneiden auf 15 x 30 cm
- am unteren und linken Rand bei ca. 1,5 cm Hilfslinien anzeichnen
- daran ausgerichtet die Graupappeteile wie skizziert mittig auf dem Buchleinen platzieren (Abstand zueinander = Stärke der Graupappe)
- Die Graupappeteile mit Kleber bestreichen und auf das Buchleinen kleben
- dann die Ecken anschrägen

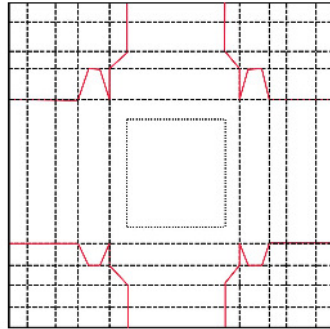


- Buchleinen zuschneiden auf 12 x 5,5 cm
- mit Kleber bestreichen und von innen auf das kleine, mittlere Graupappeteil kleben
- alles beschweren und über Nacht durchtrocknen lassen

## Am Folgetag

### 1) Box für Schokolade

- Aquarellpapier zuschneiden auf 20,9 x 20,9 cm
- zwei gegenüberliegende Seite falzen bei 1 / 2,4 / 3,4 / 4,8 cm
- um 90° drehen
- beidseitig falzen bei 1 / 2,4 / 3,4 / 4,8
- zusätzlich bei 5,8 cm beidseitig oben und unten schneiden bis zur 2. Falzlinie
- weiter schneiden wie ersichtlich



- Falzlinien umbiegen und kleben → gerade Seiten zuerst kleben

### 2) Box für Kerze und Karte

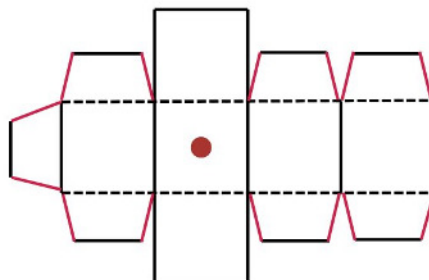
- diese Box genauso wie die erste anfertigen

### 3) Verschluss

- breiteres Band zuschneiden auf ca. 30 cm (2x)
- als Verschlussbänder beidseitig mittig innen an den Außenrand der Graupappehülle kleben
- beide Boxen in die Graupappehülle kleben

### 4) Befestigung für die Kerze

- Aquarellpapier zuschneiden auf 6,6 x 4,2 cm
- kurze Seite beidseitig bei 1,4 cm falzen
- lange Seite falzen bei 1,4 / 2,8 / 4,2 / 5,6 cm
- schneiden wie skizziert
- kleines Loch stanzen wie skizziert



- als Würfel zusammenkleben und in die linke Box einkleben
- farbigen Farbkarton zuschneiden auf 3,5 x 3,5 cm
- DSP zuschneiden auf 3,2 x 3,2 cm

## Doppelte Rahmenbox für Rittersport, Gutschein und Kerze

- mittig auf den Farbkarton kleben
- diagonal teilen
- eine Hälfte auf den rechten, unteren Rand der linken Box kleben

### 5) Karte

- Farbkarton zuschneiden auf 15 x 9,3 cm
- lange Seite mittig falten
- Karte zusammenklappen
- schmaleres Band zuschneiden auf ca. 40 cm
- um die Karte binden, so dass die Schleife am Rand ist
  
- farbigen Farbkarton zuschneiden auf 6,5 x 6,5 cm
- DSP zuschneiden auf 6,2 x 6,2 cm
- mittig auf den Farbkarton kleben
- diagonal teilen
- jeweils an die obere rechte Ecke und linke untere Ecke kleben → Band damit befestigen
  
- farbigen Farbkarton zuschneiden auf 8 x 8 cm
- stempeln und embossen
- mit der drittgrößten Wellenstanze ausstanzen
- mit Dimensionals mittig auf die Kartenfront kleben

### 6) Blume

- Blütenblätter aus Krepppapier stanzen und zusammensetzen
- aus Farbkarton einen Kreis von ca. 1 3/8“ stanzen
- Blüte aufkleben

### **Folgende Materialien habe ich benutzt:**

Aquarellpapier	300 g	Bestand
Graupappe	1,5 mm	Bestand
Farkarton	Grundweiß Flamingo	Stampin' Up! Stampin' Up!
DSP		Reste
Buchleinen	Coral	Alexandra Renke
Buchbindeleim		
Stempelset	Gutschein geht immer Glücklich steht dir gut schmal und breit	FlebbeArt StilfeinDesign
Band		Bestand
Krepppapier		FarbTon Papier
Stanzen	Lagenweise Kreise 1 3/8 Kreisstanze Blüte 445 Mini/S	Stampin' Up! Stampin' Up! FarbTon Papier
Embossingset		
kleine Kerze mit Stecker		Bestand

### **Video**

<https://youtu.be/KBZzJ4ASJA>

### **Blogbeitrag**

<https://kreativ-mit-sonja.de/doppelte-rahmenbox-fuer-rittersport-mit-gutschein-und-kerze/>

## Doppelte Rahmenbox für Rittersport, Gutschein und Kerze