

Karte mit Steckrahmen-Box (Rahmenbox – Shadowbox)



Material:

Aquarellpapier	A3	1 Bogen
DSP	12x12"	2 – 3 Bögen für die kleinen Rahmen 1 Bogen für den großen Rahmen
Farbkarton	A4	1 Blatt + Reste
Band	2 x 30 cm	
	2 x 13 cm	

Daneben die üblichen Verdächtigen:

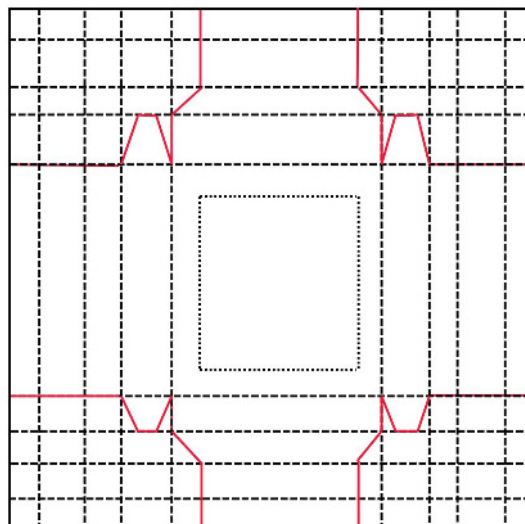
Schneid- und Falzbrett
Geodreieck
Cutter + Schere
Falzbein
Envelope Punchboard
Prägeform
Klebemittel
Büroklammern + Gummis
Dekoelemente nach Wahl

Grundkarte

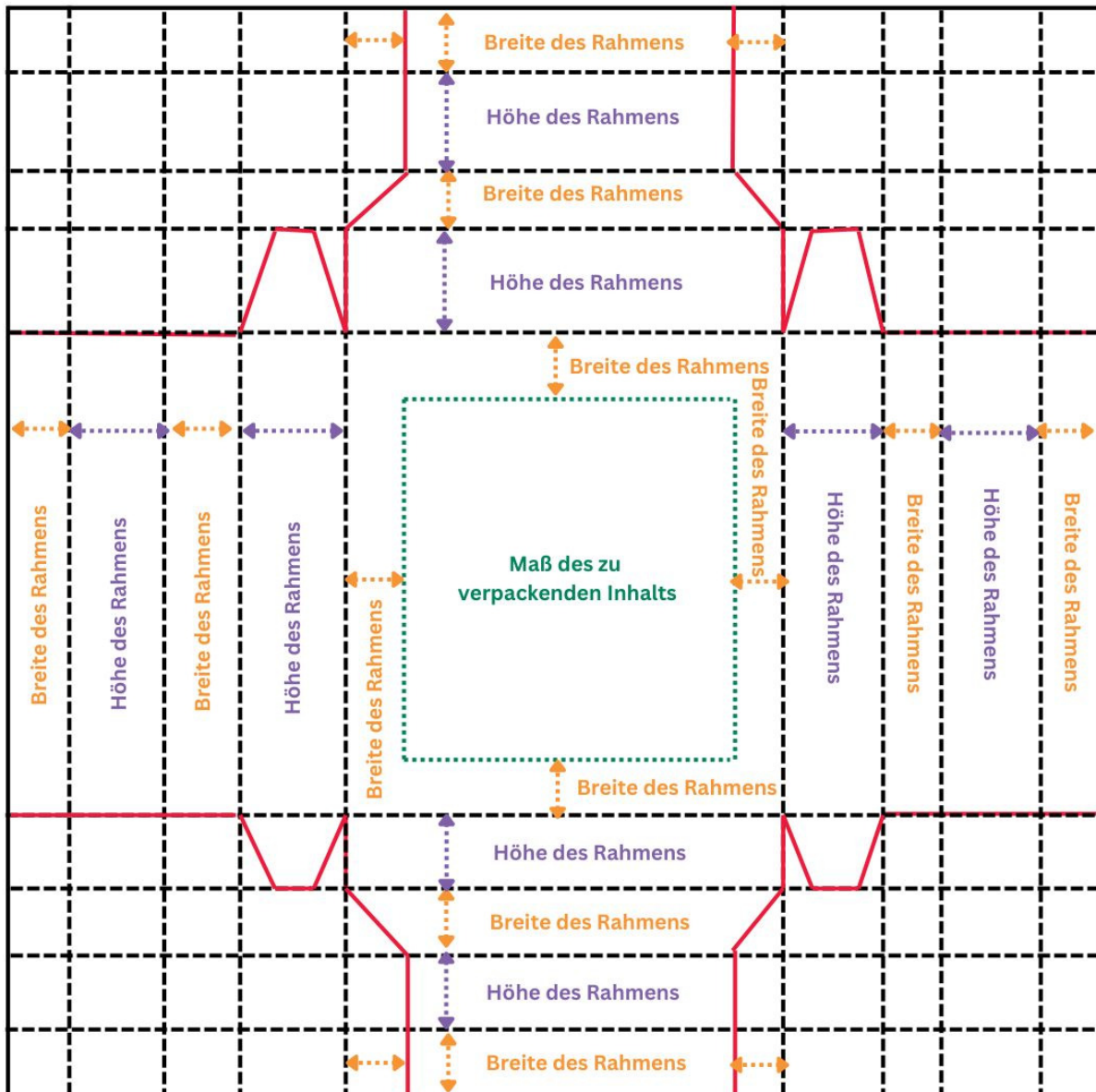
- Aquarellpapier zuschneiden auf 38 x 18 cm (bei 2 cm Mittelfalz)
- lange Seite beidseitig falzen bei 18 cm
- auf Vorder- und Rückseite außen mittig einen Schlitz für das Band anbringen – Abstand zum Rand ca. 1 cm
- Band durchfädeln und innen ankleben
- Mattung links: DSP zuschneiden auf 17,5 x 17,5 cm und aufkleben

Rahmen

-->Alle Rahmen werden nach dieser Skizze gearbeitet



Karte mit Steckrahmen-Box
(Rahmenbox – Shadowbox)



Wir rechnen also:

Innenmaß = Maß des zu verpackenden Inhalts

Außenmaß = Innenmaß + (2 x Breite des Rahmens)

Papierzuschnitt = (2 x Breite des Rahmens) + (2 x Höhe des Rahmens) + Außenmaß + (2 x Breite des Rahmens) + (2 x Höhe des Rahmens)

Karte mit Steckrahmen-Box
(Rahmenbox – Shadowbox)

großer Steckrahmen (Innenmaß 15,4 x 15,4 cm / Außenmaß 17 x 17 cm)

- DSP zuschneiden auf 23,4 x 23,4 cm
- alle Seiten falzen bei 0,8 / 1,6 / 2,4 / 3,2 cm
- an zwei gegenüberliegenden Seiten zusätzlich beidseitig 4 cm vom (rechten und linken) Rand aus von oben und unten jeweils bis zur 2. Falzlinie einschneiden (= schräge Seiten)
- danach schneiden wie aus der Skizze ersichtlich
- zuerst die geraden Seiten kleben

DSP-Zuschnitten für die kleinen Steckrahmen

1) obere Reihe, linker Steckrahmen (Innenmaß 6,5 x 3,5 cm, Außenmaß 9 x 6 cm)

- DSP zuschneiden auf 17 x 14 cm

2) obere Reihe, rechter Steckrahmen (Innenmaß 3,5 x 3,5 cm, Außenmaß 6 x 6 cm)

- DSP zuschneiden auf 14 x 14 cm

3) untere Reihe, linker Steckrahmen (Innenmaß 3,5 x 6,5 cm, Außenmaß 6,6 x 9 cm)

- DSP zuschneiden auf 14,6 x 17 cm

4) untere Reihe, rechter Steckrahmen (Innenmaß 6 x 6,6 cm, Außenmaß 8,5 x 9 cm)

- DSP zuschneiden auf 16,5 x 17 cm

Falzlinien und Schnitte für alle kleinen Steckrahmen

- alle Seiten falzen bei 1,2 / 2 / 3,2 / 4
- an zwei gegenüberliegenden Seiten 5,2 cm (vom rechten und linken Rand) aus von oben und unten jeweils bis zur 2. Falzlinie einschneiden (= schräge Seiten)
- danach schneiden wie aus der Skizze ersichtlich
- zuerst die geraden Seiten kleben

Umschlag 9,5 x 16,5 cm mit Envelope PunchBoard

(<https://stempelmami.de/rechner-fuer-das-stanz-und-umschlagbrett-envelope-punch-board/>)

- FK zuschneiden auf 20,4 x 20,4 cm
- Falzlinie bei 12,7 cm
- prägen und kolorieren

Tasche auf Rückseite

- FK zuschneiden auf 13 x 6 cm
- an beiden kurzen und einer langen Seite falzen bei 1,5 cm

Video: <https://youtu.be/z87eZPIIUbg>

Karte mit Steckrahmen-Box
(Rahmenbox – Shadowbox)

Folgende Produkte habe ich verwendet:

Aquarellpapier	A3, 300 g	
DSP	ewiges Grün	SU Alexandra Renke
Farbkarton	Tigerorange	SU
	Grundweiß	SU
Stempel	Kleine Botschaften mit Pünktchen	vanideen
	Kleine Botschaften mit Pünktchen II	vanideen
	Gartenfest	vanideen
	Happy Birthday, Olaf	vanideen
	Häschenpost	emmapünktchen
3D-Prägeform	Sonnenblumenfeld	SU
Hybridprägeform	Aufmerksame Grüße	SU
Band	Geschenkband in Pfirsich-Creme	SU
Stempelfarbe	Memento, schwarz	SU
	Gartengrün	SU
Wink of Stella Glitzerstift		SU
Polychromos		Faber Castell
Glossy		Spectrum noir