

## Große Häuschenbox mit Shadowrahmen, Karte und Umschlag

→ passend für Naschigkeit 16,5 x 15 x 2 cm (z.B. Lübecker Edelmarzipan-Herzen 100 g)



### Material

Graupappe	2 mm	(2x) 21 x 25 cm 19,3 x 3,3 cm
Buchleinen		(2x) 6 x 22 cm
DSP	12 x 12"	4 Bögen
Aquarellpapier	300 g, A4	2 Bögen
Farbkarton	farbig A4	2 Bögen
	Grundweiß	1 Bogen
Band		ca. 1 m

### Daneben die üblichen Verdächtigen:

Schneid- und Falzbrett  
Cutter + Schere  
Falzbein  
Geodreieck  
Klebstoff  
Geodreieck  
Eyletts

Envelope Punchboard  
ggf. Embossingset  
Prägeformen  
Büroklammern + Gummis  
Dekolemente nach Wahl  
Crop-a-dile

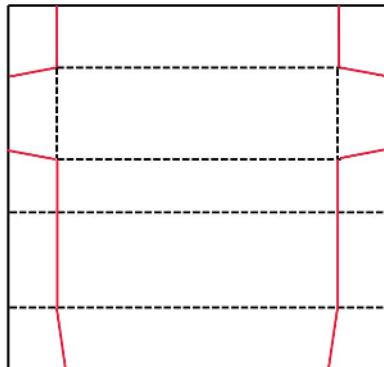
### 1) Shadowbox

#### Boden

- Aquarellpapier (oder starken Farbkarton) zuschneiden auf 20 x 18,3 cm

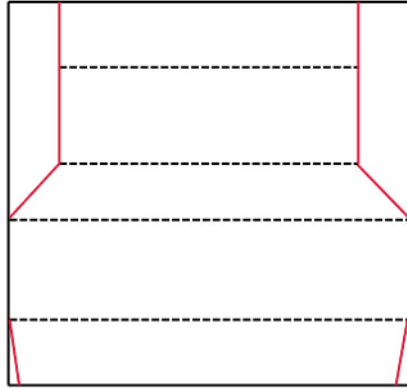
#### gerade Seitenteile (2x)

- Farbkarton zuschneiden auf 23 x 9 cm
- kurze Seite falzen bei 1,5 / 4 / 5,5 / 8 cm
- lange Seite beidseitig falzen bei 1,5 cm
- schneiden wie skizziert
- zusammenfalten und kleben



### schräge Seitenteile (2x)

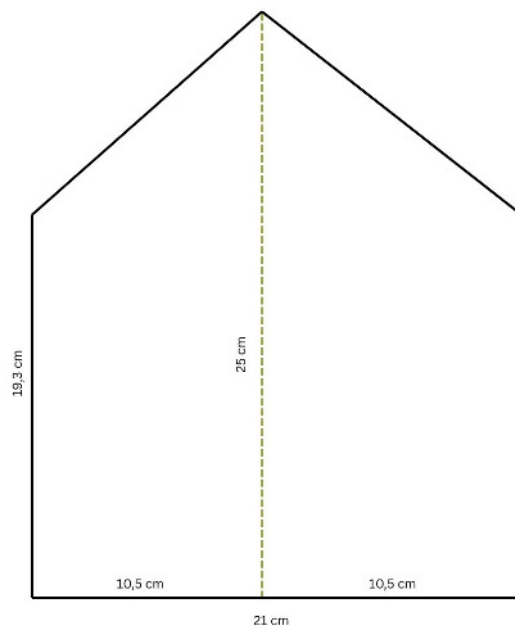
- Farbkarton zuschneiden auf 18,3 x 9 cm
- kurze Seite falzen bei 1,5 / 4 / 5,5 / 8 cm
- lange Seite beidseitig bei 1,5 cm bis zur 2. Falzlinie falzen + schneiden
- schneiden wie skizziert
- zusammenfalzen und kleben



- Jeweils im Wechsel ein gerades und ein langes Seitenteil zu einem Rahmen zusammenkleben
- auf den Boden kleben

### 2) Häuschen

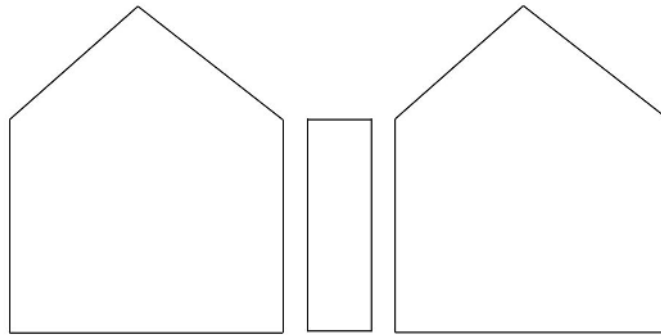
- **Graupappe** (2x) zuschneiden auf 21 x 25 cm
- an kurzer Seite rechts und links eine Markierung bei 19,3 cm setzen und die Mittellinie markieren
- beidseitig schneiden von 19,3 cm zum Endpunkt der Mittellinie



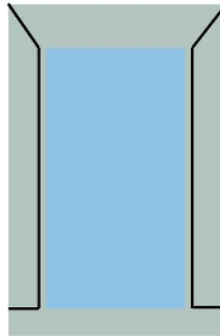
- Graupappe zuschneiden auf 19,3 x 3,3 cm (=Mittelteil)

## Große Häuschenbox mit Shadowrahmen, Karte und Umschlag

- **Buchleinen** zuschneiden für **außen** auf 5,7 x 21,3 cm
- das Mittelteil mittig auflegen, mit einem Abstand von 2 mm die Seitenteile rechts und links daneben



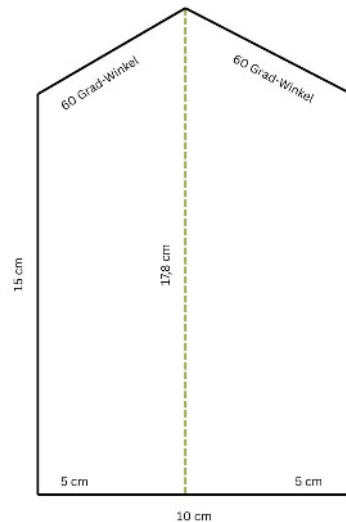
- Buchleinen an den Schrägen einschneiden
- Graupappe mit Kleber bestreichen und auf das Buchleinen kleben



- **Buchleinen für innen** zuschneiden auf 4 x 19,3 cm
- Buchleinen mit Kleber bestreichen und auf das Mittelteil kleben
- **DSP für Seitenteile außen** zuschneiden auf 21,5 x 27 cm (2x)
- Schrägen anzeichnen und schneiden
- mit etwas Abstand zum Mittelteil auf der Graupappe platzieren
- an den Schrägen einschneiden und kleben
- **DSP für Seitenteile innen** zuschneiden auf 20,2 x 24,5 cm (2x)
- Schrägen anzeichnen und schneiden
- → eventuell vorher das Band befestigen
- mit etwas Abstand zum Rand kleben
- wenn noch nicht geschehen, jetzt das Band anbringen
- **gewellter Aufleger** im linken Innenteil
- Farbkarton zuschneiden auf 20,2 x 10 cm
- DSP zuschneiden auf 20,2 x 9,5 cm
- beide Teile stanzen
- als Tasche aufkleben
- Shadowbox mittig auf die rechte Seite des Häuschens kleben

### **3) Grußkarte**

- Farbkarton zuschneiden auf 20 x 17,8 cm
- kurze Seite mittig falten (Faltung NICHT wieder öffnen)
- rechts und links eine Markierung bei 15 cm setzen sowie die Mittellinie markieren
- jeweils die Markierung im Winkel von 60 Grad mit der Mittellinie verbinden



### **Aufleger (innen und außen)**

- Farbkarton Grundweiß zuschneiden auf 17,1 x 9,4 cm
- rechts und links eine Markierung bei 14,5 cm setzen sowie die Mittellinie markieren
- jeweils die Markierung im Winkel von 60 Grad mit der Mittellinie verbinden
- Den Aufleger für außen eventuell prägen

### **Umschlag** 11 x 11 cm (mit Envelope Punchboard)

- Farbkarton zuschneiden auf 17,6 x 17,6
- Falzlinie bei 8,8 cm

berechnet mit <https://stempelmami.de/rechner-fuer-das-stanz-und-umschlagbrett-envelope-punch-board/>

→ zum Schluss wie gewünscht dekorieren

### **Hier kommst Du zu meinem Blogbeitrag:**

<https://kreativ-mit-sonja.de/grosse-haueschenverpackung-mit-shadowrahmen-und-umschlag/>

### **Hier findest Du das Short:**

[https://youtu.be/2nl8fLpZl\\_A](https://youtu.be/2nl8fLpZl_A)