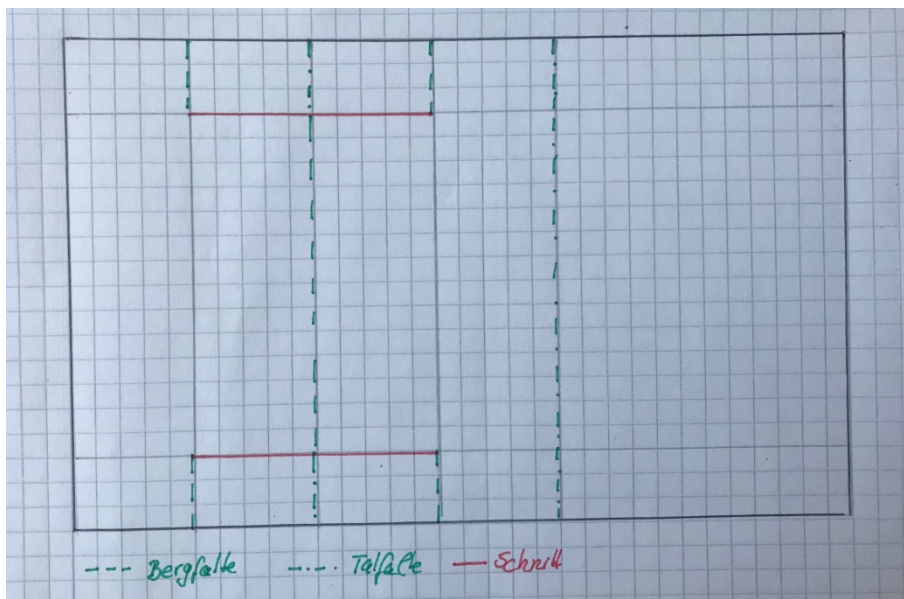


Tri-shutter-Card (2)
Setz die Segel
Tutorial



Anleitung

- Farbkarton farbig zuschneiden auf 29,4 x14,8 cm
- an der langen Seite falzen bei 4,9 / 9,8 / 14,7 / 19,6 cm
- Karte umdrehen, sodass die Falzlinie 4,9 cm oben liegt (kurze Seite liegt oben)
- anlegen bei 2 cm
- beidseitig zwischen den Falzlinien 4,9 und 14,7 cm schneiden
- Falzlinien nachziehen, wie aus Skizze ersichtlich
- Karte wieder auseinander ziehen



Tri-shutter-Card (2)
Setz die Segel
Tutorial

- DSP 1 zuschneiden auf 9,3 x 10,3 cm (3 x)
- auf die inneren mittigen Flächen kleben

- Farbkarton weiß zuschneiden auf 8,8 x 9,8 cm
- Möwen stempeln
- auf die mittige Fläche kleben

- DSP 2 zuschneiden auf
 - 9,3 x 1,5 cm (2 x)
 - 4,4 x 1,5 (8 x)
- auf die überstehenden Ränder der Karte kleben

- Farbkartons zuschneiden auf 21 x 2 cm
- falzen bei 9,9 / 19,8 cm
- mm die Karte legen und zusammenkleben
- DSP 1 zuschneiden auf 9,3 x 1,5 cm
- mit der Rückseite auf die Banderole kleben

- Leuchtturm und Segelboote auf weißen Farbkarton stempeln
- ausstanzen
- Leuchtturm mit Dimensionals auf die Banderole kleben
- ein Segelboot so aufkleben, dass es durch den Leuchtturm verdeckt wird
- die anderen beiden Segelboote versetzt neben den Leuchtturm kleben, dabei des vordere Segelboot mit Dimensionals kleben

- das Etikett aus Farbkarton weiß stanzen
- Spruch stempeln
- Wasserpflanzen stanzen
- alles aufkleben
- Glitzersteinchen aufkleben

Folgende Stampin'Up!-Produkte kannst Du benutzen:

Speziell für diese Karte:

Farbkarton	babyblau	155777
	grundweiß	159228
DSP	In-Color-2021-2023	155641
Stempelset	Setz die Segel	150212
Stempelfarbe	brombeermousse	147092
Stanzen	Luv und Lee	149576
Runde Akzente	opalweiß	154289

Tri-shutter-Card (2)
Setz die Segel
Tutorial

Grundausrüstung:

Stanz- und Prägemaschine	groß	149653	oder
	Klein	150673	
Papierschneider		152392	
Papierfalter		102300	
Papierschere		103579	
Flink & Fest		152813	
Flink & Fest +		149699	
Dimensionals		104430	
Dimensionals	mini	144108	
Mehrzweck-Flüssigkleber		154974	
Stammparatus		148187	

Zusätzlich habe ich benutzt:

DSP	In-Color-2020-2022
Farbkarton	rauchblau