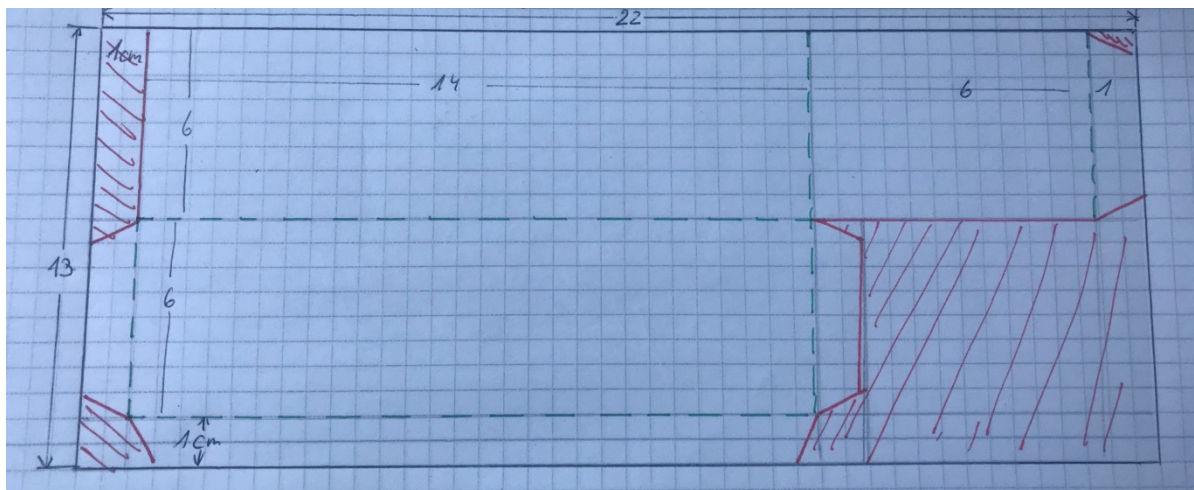


Eisdiele
Trägerbox (2)- Kindertag
Tutorial



Anleitung

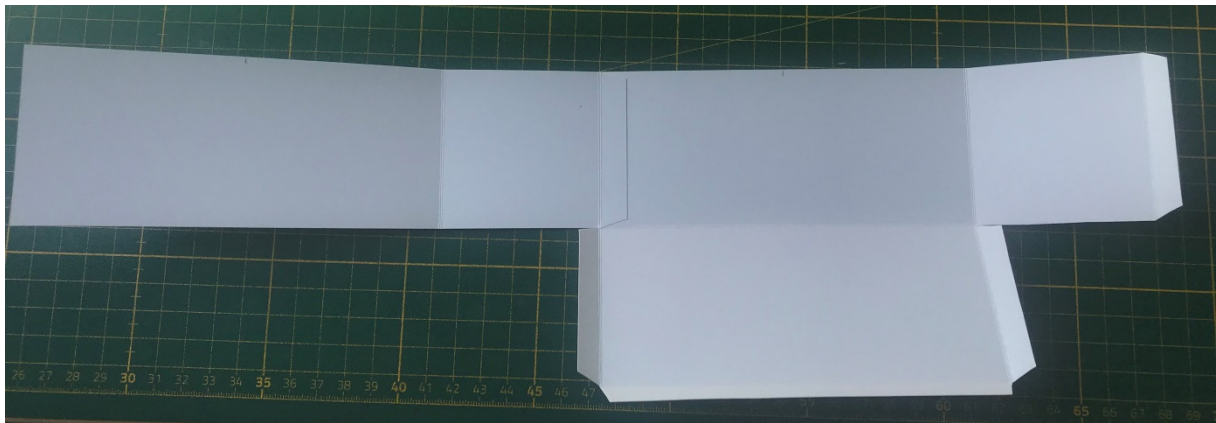
- Körper der Box (1. Teil)
 - Dünne Pappe zuschneiden auf 22 x 13 cm
 - An der kurzen Seite falzen bei 1 / 7
 - An der langen Seite falzen bei 1 / 15 / 16 (nur im unteren Teil) / 21 cm
- Körper der Box (2. Teil)
 - Dünne Pappe zuschneiden auf 21 x 6 cm
 - An der langen Seite falzen bei 1 / 7 cm
- Beide Teile zuschneiden



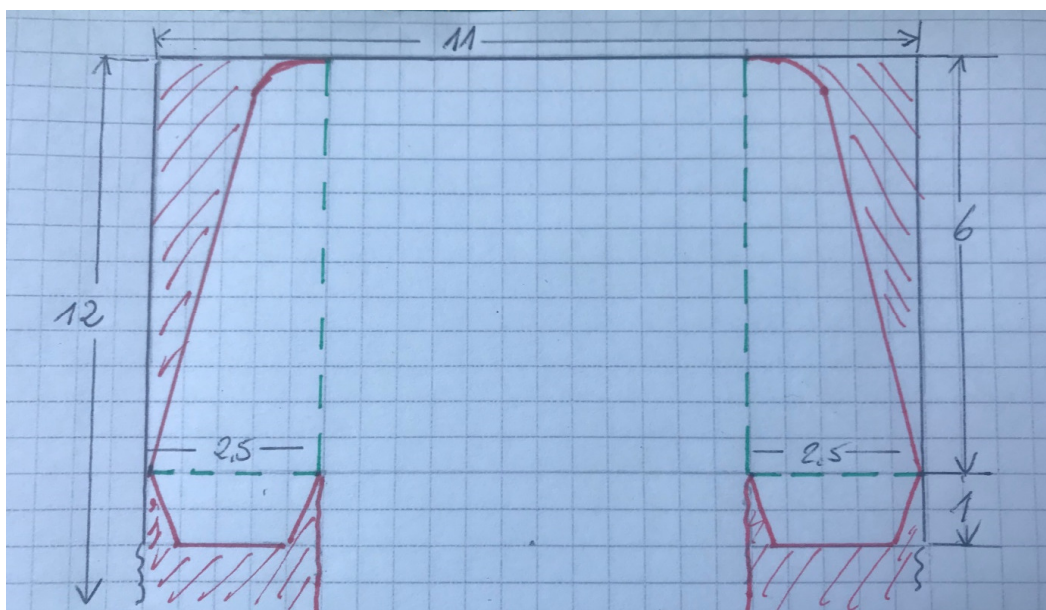
(einmal genau so + einmal nur den oberen Teil zuschneiden)

- Beide Teile längs zusammenkleben

Eisdiele
Trägerbox (2)- Kindertag
Tutorial



- Falzlinien nachziehen
- An den langen Seite oben die Mitte markieren
- DSP zuschneiden auf 21 x 6 cm (2x)
- Jeweils an der langen Seite falzen bei 1 / 7 cm
- DSP auf den Körper der Box kleben; dabei zunächst bis zum Falzkleben, umschlagen, weiter kleben
- Mittelsteg
 - Dünne Pappe zuschneiden auf 11 x 12 cm
 - An der kurzen Seite beidseitig falzen bei 2,5 cm
 - An der kurzen Seite beidseitig markieren bei 1,5 cm
 - An der langen Seite falzen bei 6 / 7cm (jeweils nur im rechten und linken Teil)
 - Mittelsteg zuschneiden
 - DSP zuschneiden auf 11 x 12 cm (2x)
 - Zugeschnittenen Mittelsteg als Vorlage auf das DSP legen und übertragen



Eisdiele
Trägerbox (2)- Kindertag
Tutorial

- DSP auf beiden Seiten des Mittelstegs aufkleben (wie beim Körper)
- Grifföffnung stanzen
- Mittelsteg mittig einkleben

Folgende Stampin' Up!-Produkte kannst Du benutzen:

Farbkarton	grundweiß, extrastark	159230
	Mangogelb	147013
	Grüner Apfel	147014
	Himbeerrot	119981
Stanze	Eistäte	154241

Grundausrüstung:

Stanz- und Prägemaschine	groß	149653	oder
	Klein	150673	
Papierschneider		152392	
Papierfalter		102300	
Papierschere		103579	
Flink & Fest		152813	
Flink & Fest +		149699	
Dimensionals		104430	
Dimensionals	mini	144108	
Mehrzweck-Flüssigkleber		154974	
Stamparatus		148187	

Zusätzlich habe ich benutzt:

DSP	Eisdiele
Stanze	raffiniert bestickte Rahmen
Dünne Pappe	
Draht	
Watte	